



LES AMIS DE LA VIEILLE ÉGLISE
ST-BARTHÉLEMY - COURRENDLIN

EVE INDISCIPLINÉE

Lecture-performance
de **Lucienne Girardier Serex**
Vendredi 22 mars à 20h15



Le conte biblique d'Adam et Eve, d'origine babylonienne, a fixé l'image d'une femme inférieure à l'homme, la rendant coupable d'avoir transgressé l'interdiction divine de goûter au fruit de l'arbre de la connaissance – fruit qu'elle offrira à Adam. Mais après avoir été chassée du paradis avec son compagnon, Eve donnera vie à deux garçons: on serait donc en droit de se demander si elle a vraiment été «maudite». Sa transgression n'est-elle pas plutôt un acte de courage et de libération de l'ignorance, salué par un Dieu exempt de mesquinerie? L'autrice et historienne indépendante **Lucienne Girardier Serex** a voulu interroger Eve, non comme un personnage biblique ou une déesse, mais comme une femme actuelle qui ne se contente pas d'idées reçues. Cette lecture est une promenade dans le Jardin d'Eden, qui suscitera en nous des questionnements autour des relations entre l'être humain et la nature, entre l'homme et la femme, entre le bien et le mal.

ARBRES

Un album de **François Vé**
Vendredi 19 avril à 20h15



«Arbres», le nouvel album de **François Vé**, est l'aboutissement de quatre mois de vie au Chalet de Pierre dans le Jura vaudois, un alpage situé à 1551 mètres d'altitude. Produit en grande partie grâce au système solaire de son vélo cargo, l'album se retrouve imprégné d'air pur, de calme et de quelques tempêtes, de sapins et du tintement des cloches des vaches. Les douze chansons – dont trois écrites en Bärndütsch, en Rumantsch et en Italien – nous invitent à un voyage, avec ses incertitudes, ses joies et ses moments de solitude. Douze photos prises sur l'alpage accompagnent les titres, un peu comme un calendrier. Sur scène, les chansons adoptent une forme épurée – guitare, piano, voix –, une performance artistique ponctuée de «respirations» par le biais de trois petits films en noir & blanc, tournés en pellicule super-8.

ANIMA

Exposition de gravures
Du 26 avril au 12 mai
Vernissage le vendredi 26 avril à 18h



Laissez-vous surprendre par les réalisations de la jurassienne **Aline Trachsel**, artiste aux multiples facettes qui vous propose de rencontrer, lors de cette première exposition personnelle, un univers chimérique de volatiles tout droit sortis de son imagination. À n'en pas douter, ces animaux fantastiques créeront un contraste aussi beau qu'étonnant avec les fresques médiévales de la Vieille église! Aline vous invite à un voyage immersif au travers de ses œuvres, tantôt mobiles tantôt figées, et réalisées au moyen de techniques diverses où certains jeux de lumière insufflent «vie» à ces volatiles venus d'un autre monde. En latin en effet, «anima» signifie «âme», le souffle qui donne vie à tout être vivant.

CHAPITRE 2 PAGE 120

Exposition
Du 24 mai au 9 juin
Vernissage le vendredi 24 mai à 18h



C'est à l'occasion de leurs anniversaires respectifs que **Claudia Voyame-Giamberini** (70 ans) et **Raphaël Meneghelli** (50 ans) vous invitent à leur nouvelle exposition, la deuxième ayant lieu entre les murs de la petite église médiévale St-Barthélemy. Il leur tient à cœur de dévoiler ici, en cet endroit énigmatique, leur travail constitué de poèmes, de bols et d'encaustiques (procédé artistique coloré, utilisant une cire plus liquide que la cire conventionnelle). Leurs œuvres se basent également sur le wabi-sabi, concept japonais du bouddhisme zen datant de l'époque s'étalant entre les 12e et 15e siècles, qui prône l'élégance et la noblesse dans une grande sobriété. «Wabi» évoque la beauté dans sa forme la plus simple et modeste, valorisant les imperfections. «Sabi» traduit l'usure naturelle par l'œuvre du temps, l'impermanence, et l'attrait pour les beaux objets qui «ont du vécu». Cette exposition, qui se veut généreuse et colorée, réserve au visiteur bien d'autres surprises.

MÉMOIRES DU SERPENT D'APPENZELL

Conte et musique
Vendredi 14 juin à 20h15,
durée 45 min, dès 8 ans

Un drôle d'instrument de musique noir en forme de serpent est le centre de cette histoire. La légende, inspirée de faits réels, débute sur un alpage appenzellois. Le serpent raconte ses méandres – Appenzell, Salzburg, Paris, Berne... de 1730 à nos jours. Il y aura un petit détour par le monde du merveilleux. Les notes du serpent se fauileront tout au long de ce spectacle, parfois accompagnées du violoncelle afin d'installer une ambiance très particulière, et de donner relief et émotion à la parole contée. Le Duo Isan travaille depuis deux ans pour créer et affiner ce spectacle. **Stephan Berger**, joueur et facteur de serpent a imaginé la fabrication artisanale de cet instrument. **Isabelle Plomb Gafner**, conteuse, en a fait une légende pétillante et touchante.

Conte et violoncelle: Isabelle Plomb Gafner
Musique au serpent: Stephan Berger



GRAINES DE VIES

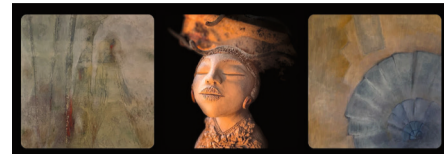
Exposition
Du 21 juin au 7 juillet
Vernissage le vendredi 21 juin à 18h

Passionnée par la beauté des courbes de l'être humain et de la nature, amoureuse des couleurs et des matières qui nous entourent, **Stéphanie Courtet** considère la peinture comme un acte de lâcher prise. Seules «les sensations, les émotions, les vibrations émanant du désir de l'âme» la guident. Sa peinture, un «acte magique» dit-elle, est intuitive: «Face à la toile vierge, j'ignore ce qui va apparaître. La couleur donne le ton». L'exposition à laquelle nous sommes invité*es est l'expression des sensations d'harmonie, de douceur et de sérénité, de joie et parfois de féerie ressenties lors des immersions de Stéphanie au cœur de la nature, une «source d'inspiration puissante et infinie». À travers ses toiles, où apparaissent la lune, les oiseaux et l'être humain, l'artiste exprime particulièrement sa reconnaissance aux arbres, essentiels à notre vie... et à la survie de tout être sensible.



REGARDS CROISÉS

Exposition
Du 23 août au 8 septembre
Vernissage le vendredi 23 août à 18h



Trois sœurs, trois univers: les œuvres de **Natacha Studer**, **Valérie Stegmüller** et **Christelle Studer** seront à découvrir à l'église St-Barthélemy en plein cœur de l'été. L'occasion pour elles d'établir un subtil dialogue entre leurs créations et les visiteurs, grâce au regard sensible et délicat qu'elles portent sur le monde et qu'elles traduisent chacune à leur manière. Natacha par des textures mixtes, peinture et créations filaires; Valérie au travers de ses poteries et sculptures composées de grès, de pierre et de fer; et Christelle par ses peintures à l'huile et ses aquarelles.

DUO DOUBLE TALK

Rêveries musicales en quête de sens
Vendredi 13 septembre à 20h15



Les mélodies du duo formé par **Michel Zbinden** (vibraphone) et **Rolf Perreten** (guitare, compositeur) voyagent sur des harmonies complexes soutenues par des rythmes différents. Les arrangements sont travaillés par les deux musiciens et laissent la place à l'improvisation, ce qui suppose non seulement une réelle virtuosité, mais aussi une grande complicité entre musiciens: la couleur particulière du vibraphone se laisse envelopper par les différents timbres de la guitare, deux instruments offrant une palette de textures, de sons et de climats différents. Bien que l'orientation de Double Talk soit le jazz, le mélange des genres musicaux sera à l'honneur, tels que le tango, la musique du monde et le jazz atmosphérique, un jazz puissant et aérien à la fois.

HORAIRES DES EXPOSITIONS

Vendredi de 18h à 20h
Samedi et dimanche de 15h à 19h

Thé de l'amitié
dimanche 8 décembre à 17h

